



PUERTA RÁPIDA DE CONSERVACIÓN

 TEMPERATURA POSITIVA 0°  OPTIMIZAR TRÁFICO MERCANCÍAS  AHORRO ENERGÉTICO

- Diseñada para la industria agroalimentaria, por sus acabados y componentes anticorrosivos, su instalación en cámaras de conservación (temperatura hasta 3 °C) contribuye a una mayor eficiencia energética, al reducir al mínimo el tiempo de apertura de la cámara (mayor ahorro en el consumo si se combina con la puerta corredera).
- Permite optimizar la entrada y salida de vehículos y personas de las cámaras, al abrir y cerrar de manera mucha más rápida que la corredera automática, agilizando el tráfico de mercancías, asegurando una mejor conservación de los alimentos y reduciendo los costes de mantenimiento.
- Puerta con gran aislamiento, muy útil en zona de accesos a cámaras, donde no existen antecámaras atemperadas, ya que reduce considerablemente la condensación en la lona, evitando que se pueda acumular agua en la lona y en el suelo.



ESTRUCTURA

- Guías de aluminio extrusionado anodizado y estructura autoportante de rápida instalación, tanto a pared como a panel.
- Dintel en acero inoxidable (excepto en puertas ≤ 2200H que será en aluminio anodizado) con aislamiento especial, para garantizar una mejor estanqueidad.
- Piezas móviles para fijar el dintel que permiten asegurar un perfecto montaje, aunque la pared o el panel presente irregularidades.
- Eje de enrollamiento de aluminio apoyado sobre rodamientos de alta calidad, anticorrosivos.
- Guías con estanqueidad reforzada (con aislamiento perimetral), equipadas con piezas de polietileno para deslizamiento que limitan la entrada de suciedad.
- Herrajes y tornillería de acero inoxidable.

LONA

- Lona isotérmica ignífuga fabricada en PVC de nylon entretelado muy resistente que prolonga la durabilidad de la lona.
- Tratamiento contra propagación de la llama FR, auto extinguido y tratamiento U.V. contra la degradación solar.
- Lona de color azul, sin mirilla, para evitar la condensación y formación de hielo en las juntas.
- Dotada con refuerzos transversales flexibles para absorber impactos sin deformarse y que permiten que la puerta vuelva a funcionar rápidamente, sin necesidad de sustituirlos.
- Zócalo negro totalmente flexible para que no se dañe en caso de impacto y que permite que la puerta quede perfectamente enrasada al suelo, aunque la superficie sea irregular.

MOTORIZACION

MOTOR

- Motorreductor con electro freno de alto rendimiento, funcionamiento trifásico 230/400V-50Hz, con desbloqueo de manivela manual en caso de falta de electricidad.
- Motor con IP65 de serie que mejora el aislamiento contra el agua y la humedad.
- Motor sin mantenimiento con bajo nivel de ruido y control de posición mediante encoder absoluto.
- Cubre motor siempre incluido.

CUADRO DE MANIOBRA

- Cuadro fácilmente programable realizado con material de alta calidad.
- Fuente de alimentación para accesorios de 24 Vdc con estabilización de electricidad incorporada.
- Ajuste de finales de carrera desde el propio cuadro, sin necesidad de hacerlo desde el motor, por lo que no se necesitan medios de elevación para el ajuste.
- Caja IP65 que mejora el aislamiento contra el agua y la humedad.
- Velocidad apertura/cierre aprox. 0,90 m/s

SEGURIDAD-MARCADO CE

Certificada con marcado CE según NORMA UNE-EN 13241-1:2004+A1:2011, la puerta va siempre equipada con:

- Cortina fotoeléctrica IP67 (barrera de fotocélulas de 2000H o 2500H) integrada en la guía, con cableado oculto, que garantiza la protección de toda la superficie de paso, disminuyendo al máximo el riesgo de impacto.
- Botonera interior con pulsador IP67 y paro de emergencia, por lo que la puerta siempre se podrá abrir desde ambos lados.

COLOR DISPONIBLE



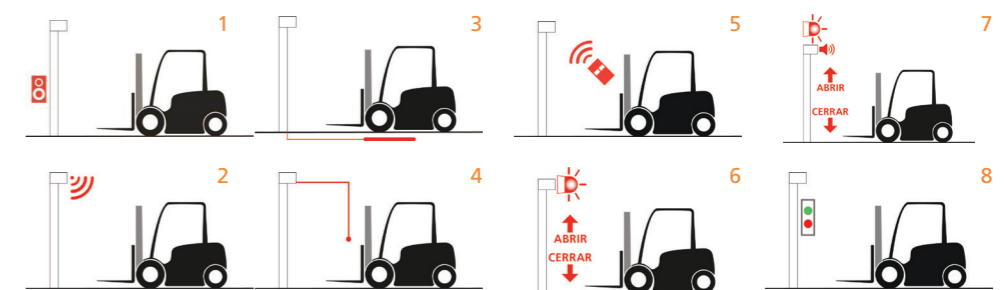
AZUL EUROPA

ALIMENTACIÓN ESTÁNDAR

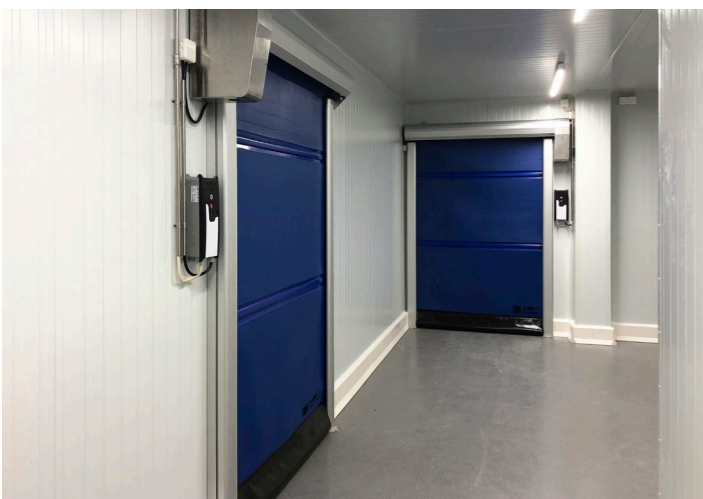
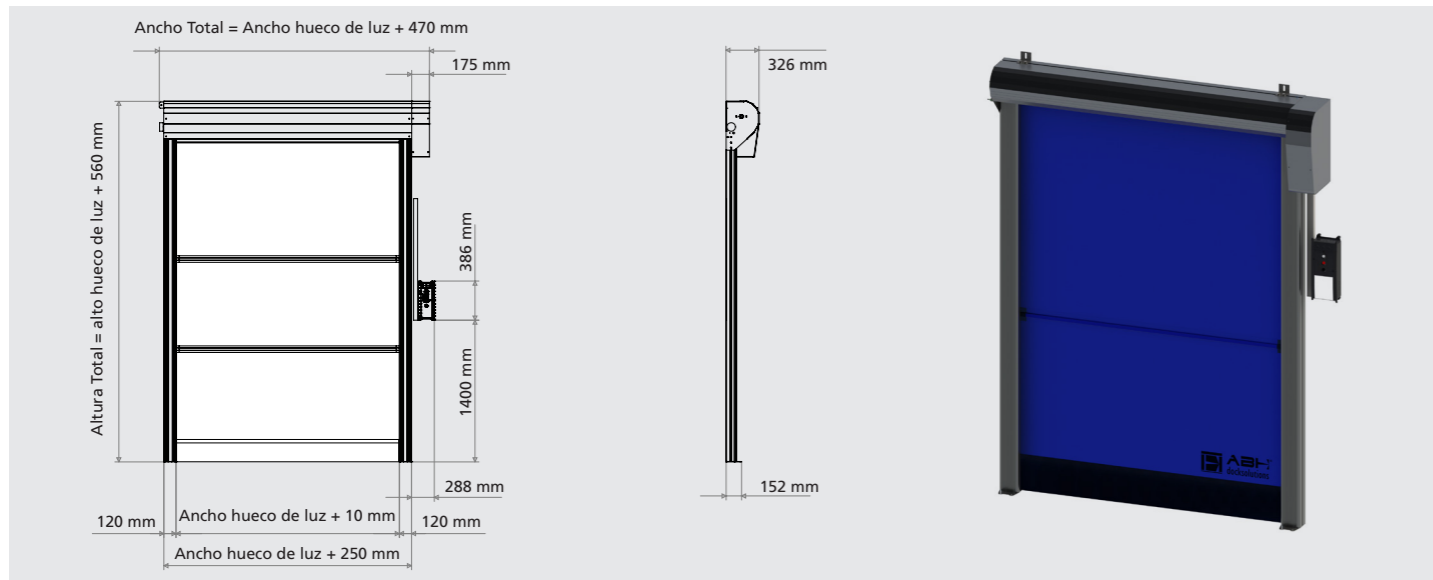
1x230Vac-50/60 Hz

OPCIONES DE APERTURA

1. Pulsador (estándar)
2. Radars
3. Campo Magnético
4. Tiradores
5. Mando a Distancia
6. Baliza Luminosa
7. Baliza Sonora
8. Semáforo



PLANOS TECNICOS INSTALACION Y MONTAJE DE LA PUERTA





MÚLTIPLES OPCIONES Y CONFIGURACIONES

- Opciones de apertura: Radares, Campo Magnético, Mando a Distancia, Tiradores.
- Opciones de señalización: semáforos, balizas intermitentes...
- Estructura en aluminio lacado de diferentes colores.
- Sistema de alimentación ininterrumpida (SAI) o batería para apertura de emergencia, en caso de avería eléctrica (voltaje necesario 1x230v)
- Prolongación de desbloqueo manual.
- Motor ATEX.
- Zócalo inferior de la lona en amarillo y negro para mejor visualización del movimiento.

Improving **your access**



ABH DOCK SOLUTIONS está especializada en el diseño y fabricación de soluciones para favorecer el flujo de mercancías en el interior de las naves industriales o comercios, así como la optimización y mejora de los accesos exteriores.



VALOR AÑADIDO



COMPROMISO
Y CONFIANZA



FÁCIL MONTAJE Y
MANTENIMIENTO



CALIDAD e I+D



FLEXIBILIDAD

Nuestros productos responden a las necesidades fundamentales de los instaladores y clientes finales: mejorar la cadena del frío, ahorrar energía, disminuir los costes operativos y procurar la eficiencia máxima de las instalaciones, para que estén siempre funcionando al 100%.